

Projectoproep 2026

Gezond van bodem tot buik

Over de Food As Medicine Foundation

De Food As Medicine Foundation zet zich in voor een **veerkrachtig, regeneratief voedselsysteem** waarin iedereen toegang heeft tot voedszaam eten vol leven en begrijpt hoe bodemgezondheid, voeding en menselijk welzijn met elkaar verbonden zijn. **Wij geloven dat voeding een medicijn is:** niet alleen voor ons lichaam, maar ook voor de aarde. Door preventie via gezonde voeding te stimuleren, vormt het een krachtige hefboom voor **een betere gezondheid en een duurzamere toekomst.**



Doel en doelgroep

Met deze projectoproep ondersteunt de Food As Medicine Foundation initiatieven in **België** die werken met **kinderen van 0 tot 12 jaar** en hen op een toegankelijke en ervaringsgerichte manier in contact brengen met gezond en duurzaam eten. De oproep richt zich op **projecten die inzetten op bewustwording en/of toegang tot voeding**, en zo bijdragen aan een duurzaam voedselsysteem.

Voor wie?

Deze projectoproep is bedoeld voor **non-profit organisaties (vzw's)** die zich inzetten voor **bewustwording en/of toegang tot gezonde en duurzame voeding.**

THEMATISCHE PIJLERS VAN DE OPROEP

1 | Bewustwording

Projecten binnen dit luik zetten in op **praktische en volledige voedsel-educatie.** Kinderen leren op een ervaringsgerichte manier over **gezonde en duurzame voedingskeuzes**, de productie van voedsel en de impact van hun keuzes op gezondheid en milieu. Door **alle aspecten van het voedselsysteem te ontdekken**, van moestuinen en lokale landbouwinitiatieven, tot koken, proeven en bewust omgaan met voeding, inclusief het voorkomen van voedselverspilling – bouwen kinderen volledige kennis en vaardigheden op.

Het doel is dat kinderen vertrouwd raken met het gehele proces, van **productie tot consumptie**, en leren **bewust, verantwoord en positief om te gaan met voeding**, met een impact op henzelf én de planeet.

Projecttypes die in aanmerking komen

- Projecten in een **opstart- of pilootfase**, waarbij het concept uitgewerkt is maar nog niet volledig gevalideerd.
- Projecten met **bewezen werking en aantoonbare resultaten**, bijvoorbeeld door evaluaties, cijfers of testimonials.

Opmerking: projecten die zich uitsluitend in de **ideefase** bevinden, komen niet in aanmerking.

2 | Toegang tot gezonde en duurzame voeding

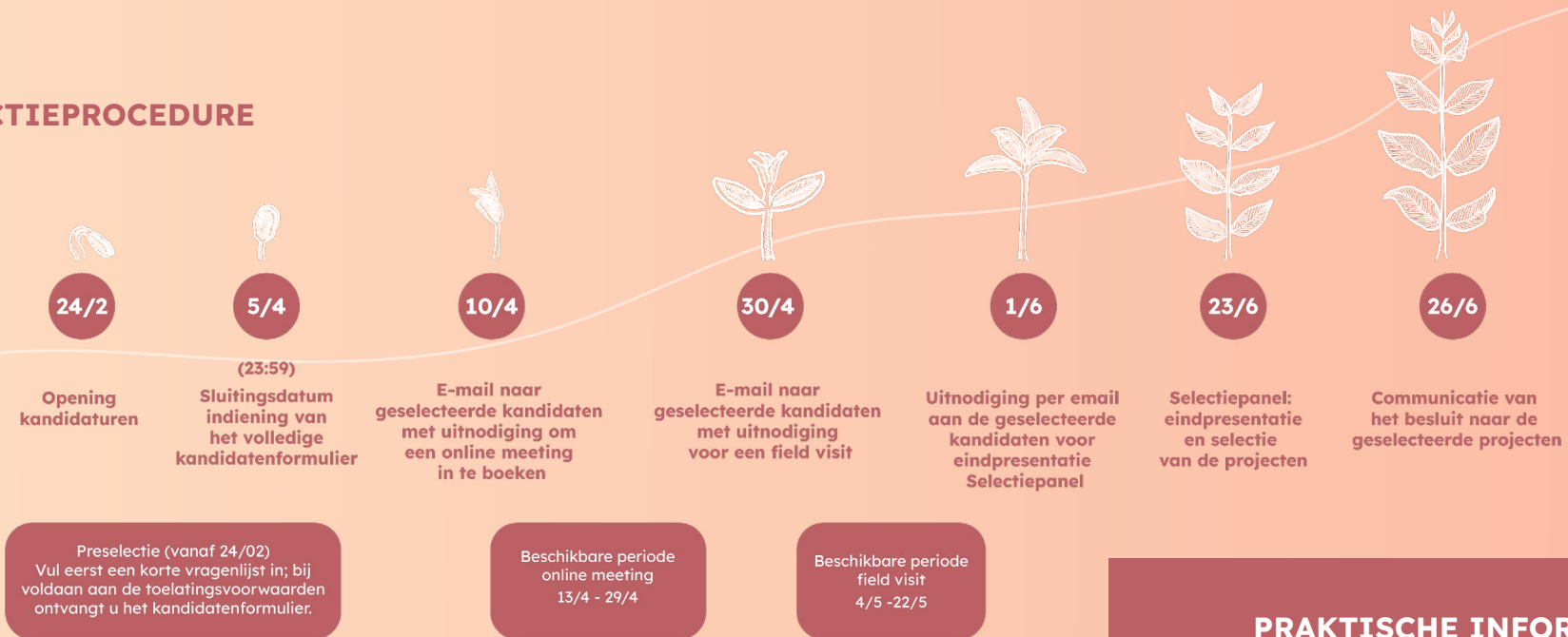
Projecten binnen dit luik verbeteren de **toegang tot gezonde voeding**, vooral in collectieve contexten zoals scholen, opvangstructuren of collectieve keukens.

Belangrijk: projecten die via een **systemische aanpak** werken en meerdere actoren betrekken (bijvoorbeeld een netwerk van scholen, lokale landbouwers, keukens of verenigingen) krijgen **extra aandacht**, vergeleken met initiatieven die zich tot één enkele actor beperken.

Het doel is **duurzame en contextgebonden oplossingen** ontwikkelen die verder gaan dan financiële steun, gebaseerd op kennisdeling, samenwerking en blijvende impact.



SELECTIEPROCEDURE



Selectiecriteria

Relevantie en missie: Sluit het project duidelijk aan bij de missie van de Food as Medicine Foundation?

Impact: welke **concrete en meetbare verandering voor kinderen** realiseert het project?

Samenwerking: hoe **sterk en complementair** is het **partnerschap**, en op welke manier draagt de samenwerking bij aan een grotere impact van het project?

Duurzaamheid en opschaalbaarheid: heeft het project potentieel voor **blijvende impact**, en waar relevant, voor **opschaling of replicatie**?

Financiële steun en niet-financiële steun

De Food As Medicine Foundation wil 2 à 3 projecten steunen over een periode van drie jaar. Elk project ontvangt een **financiële bijdrage van ongeveer €150.000 (gespreid over drie jaar)**. Het exacte bedrag wordt afgestemd op de specifieke noden van het project.

Naast financiële steun bieden wij begeleiding, strategisch advies en toegang tot ons netwerk. Samen formuleren we heldere doelstellingen en indicatoren om voortgang en impact zichtbaar te maken. Daarnaast bouwen we een **lerend netwerk** tussen de geselecteerde projecten, zodat ervaringen, inzichten en ideeën gedeeld worden en elkaar versterken.

PRAKTISCHE INFORMATIE EN INDIENINGSPROCEDURE

Werkwijze:

- Kandidaten starten met een **kort online formulier** om te checken of het project aansluit bij de strategie van de Food As Medicine Foundation.
 - Dit formulier vraagt **basisinformatie** over de organisatie en het projectconcept.
 - Wij raden u aan om dit eerste, korte online formulier snel in te vullen, zodat u meer tijd kunt besteden aan het tweede, meer uitgebreide kandidatuurformulier.
- Wanneer uw project aan de toelatingscriteria voldoet, sturen wij u het **uitgebreide kandidatuurformulier** toe zodat u uw aanvraag volledig kunt indienen.

Voordelen van deze aanpak: Deze aanpak laat u toe snel na te gaan of uw project aan onze toelatingscriteria voldoet, zodat u geen kostbare tijd investeert in een meer uitgebreid proces wanneer niet aan de voorwaarden is voldaan. Alleen projecten die aan de criteria voldoen krijgen toegang tot het kandidatuurformulier. Wij sturen het formulier zelf op, zodat u snel vragen kunt stellen en direct in contact staat met ons.

Contactpersoon:

Voor vragen of bijkomende toelichting:
Justine Verstraeten via info@famfoundation.com



famfoundation.com

Vul hier het formulier voor de preselectie in

